



MORELOS

LA TIERRA QUE NOS UNE

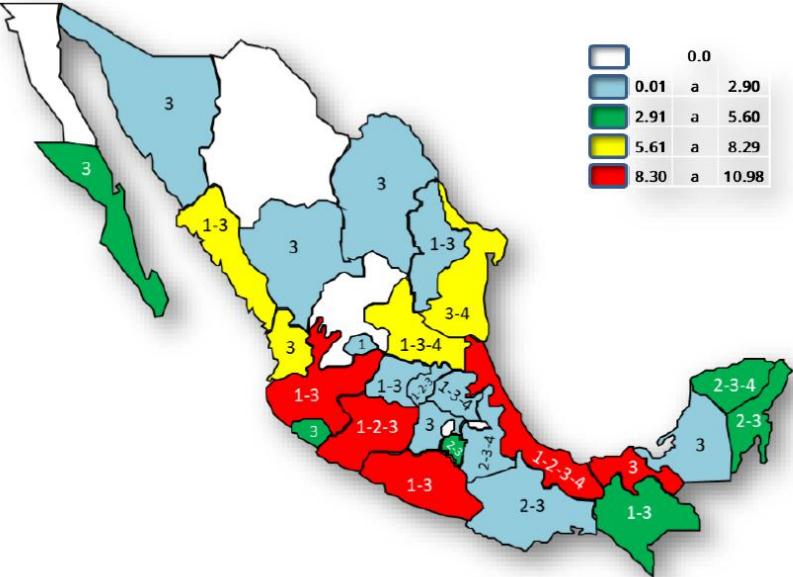
GOBIERNO DEL ESTADO
2024 - 2030

Panorama Epidemiológico de Dengue, Morelos 2025

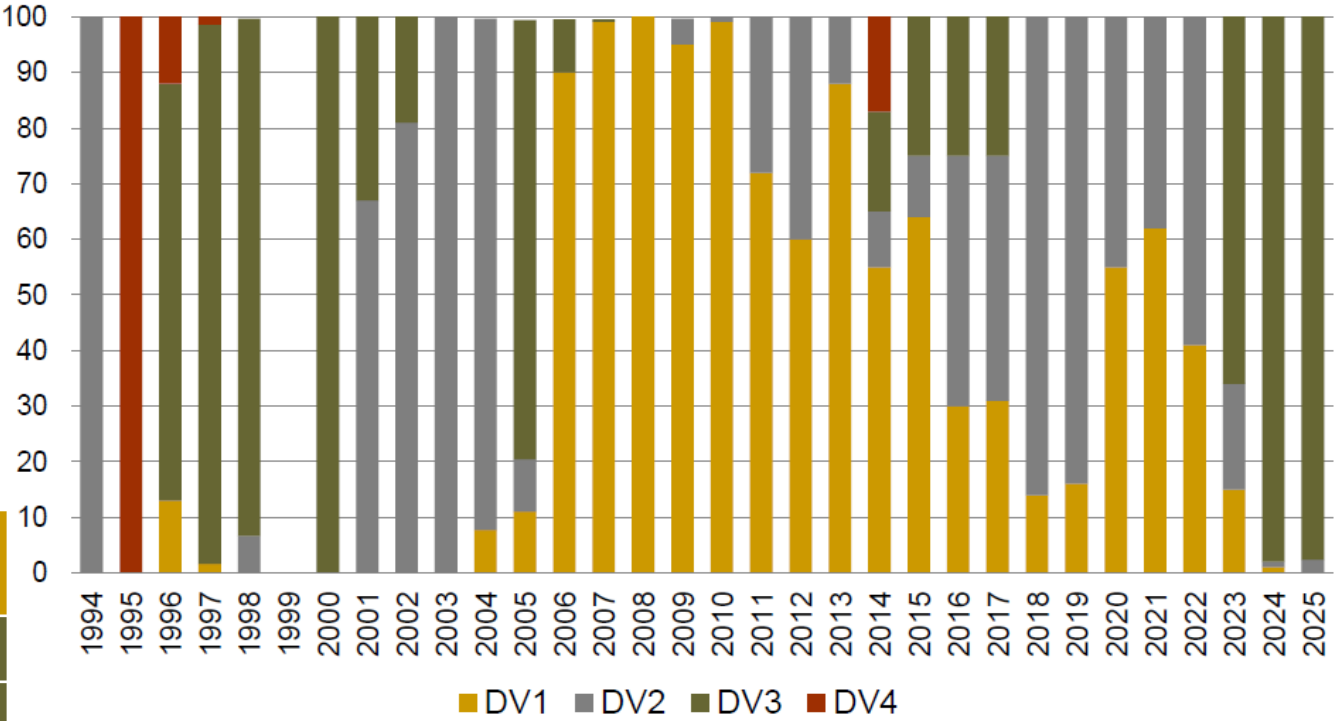




Vigilancia Viroológica de Dengue, Morelos 1998-2025



Distribucion de serotipos virales de Dengue, Morelos 1994-2025

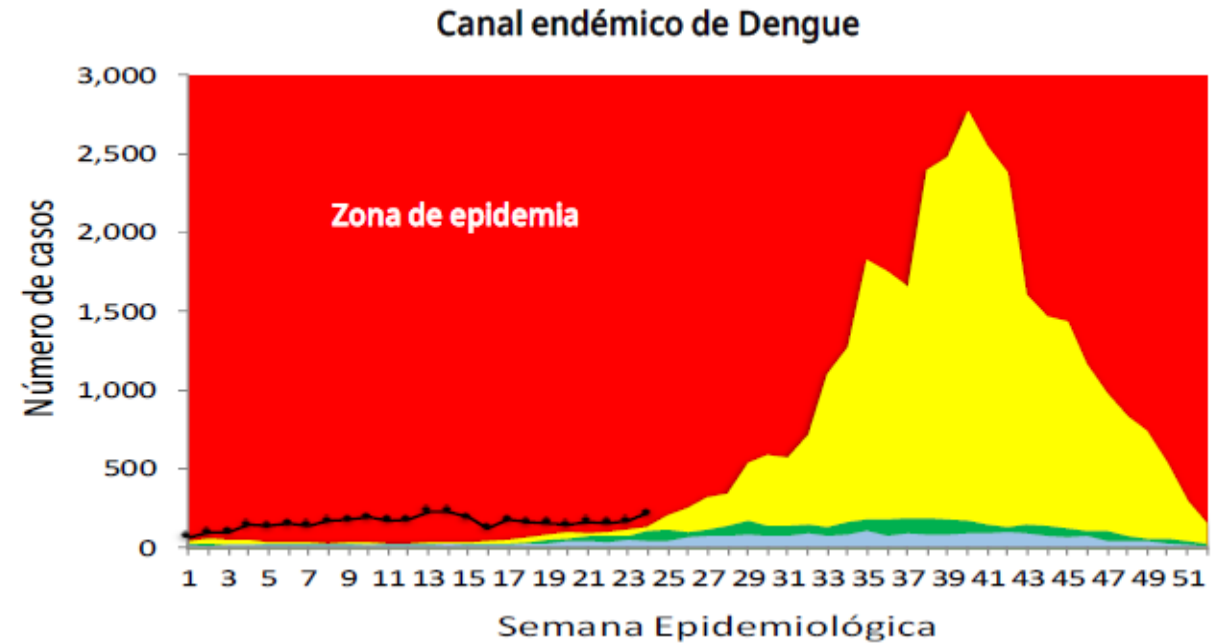


Serotipos	Aislamientos	%
DV1	0	0
DV2	1	2
DV3	52	98
DV4	0	0
TOTAL	53	100



Casos de Dengue en Morelos 2025

Datos	CIERRE 2024 SE 52	2024 SE 26	2025 SE 26
Dengue Grave	227	64	3
Dengue Con Signos de Alarma	3,349	740	42
Dengue No Grave	2,920	255	25
Total Casos de Dengue	6,496	1,059	70
Casos probables	31,602	6,892	4,091
Defunciones	56	8	1



Incidencia: 2.94 x 100,000 hab.
Relación :DNG /DG+DCSA: 1:2.1
Letalidad: 2.44

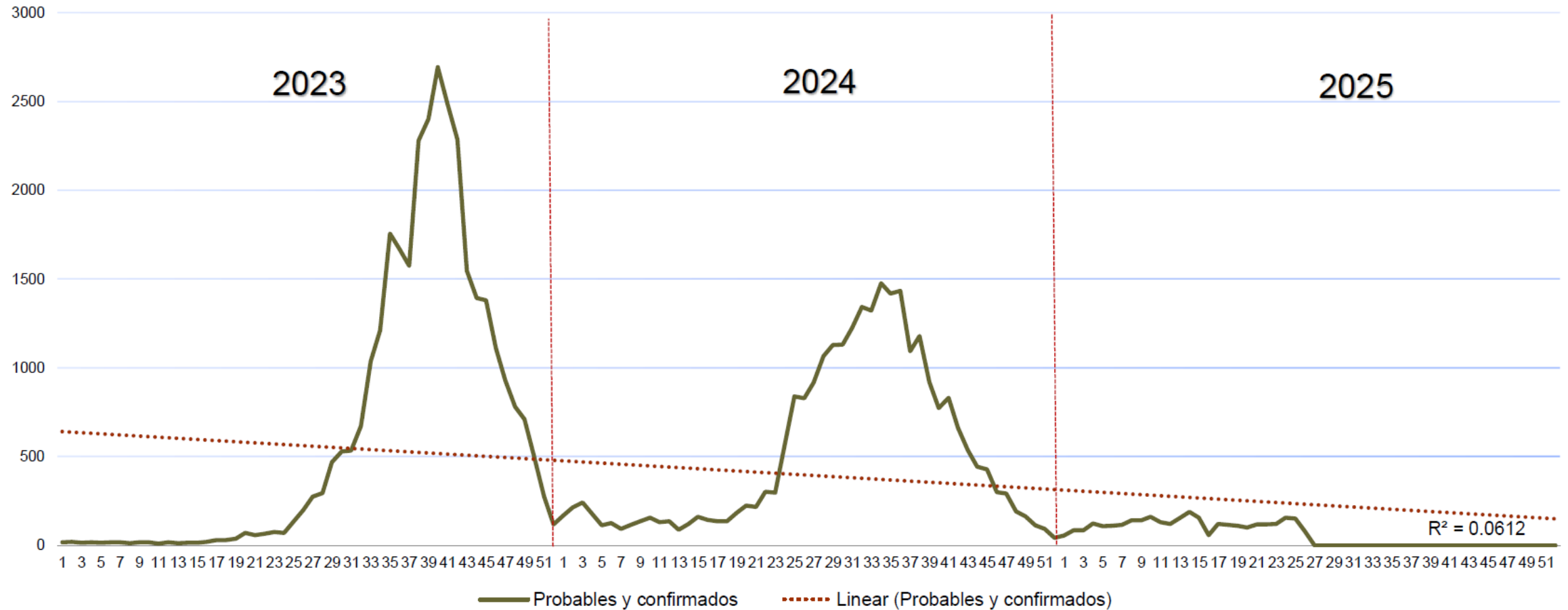
***Morelos ocupa el 16° lugar por casos confirmados, por tasa el 15° y por casos estimados el lugar 11°, el 65% de los casos se presentan en 6 municipios.**





Casos de Dengue en Morelos 2023-2025

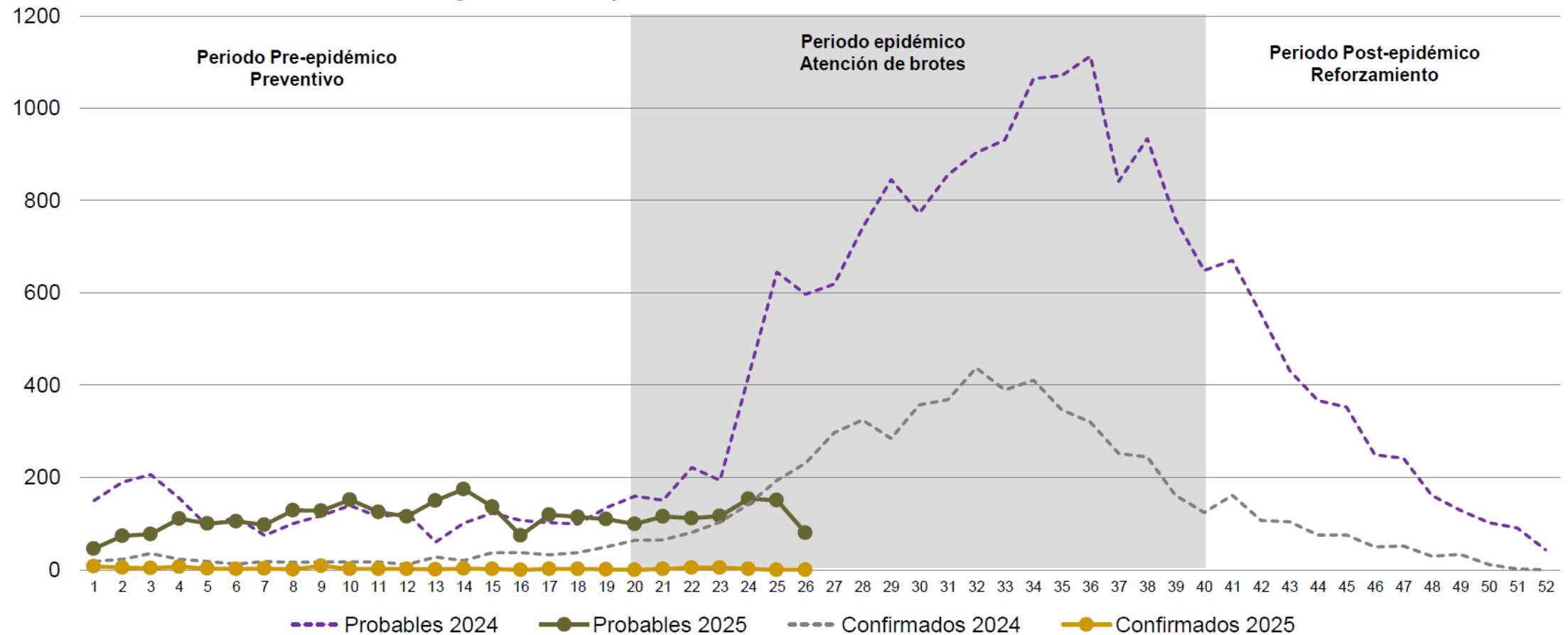
Casos probables y confirmados de Dengue 2023-2025 Morelos





Casos de Dengue en Morelos 2025

Casos de Dengue Probables y Confirmados 2023-2024, Morelos

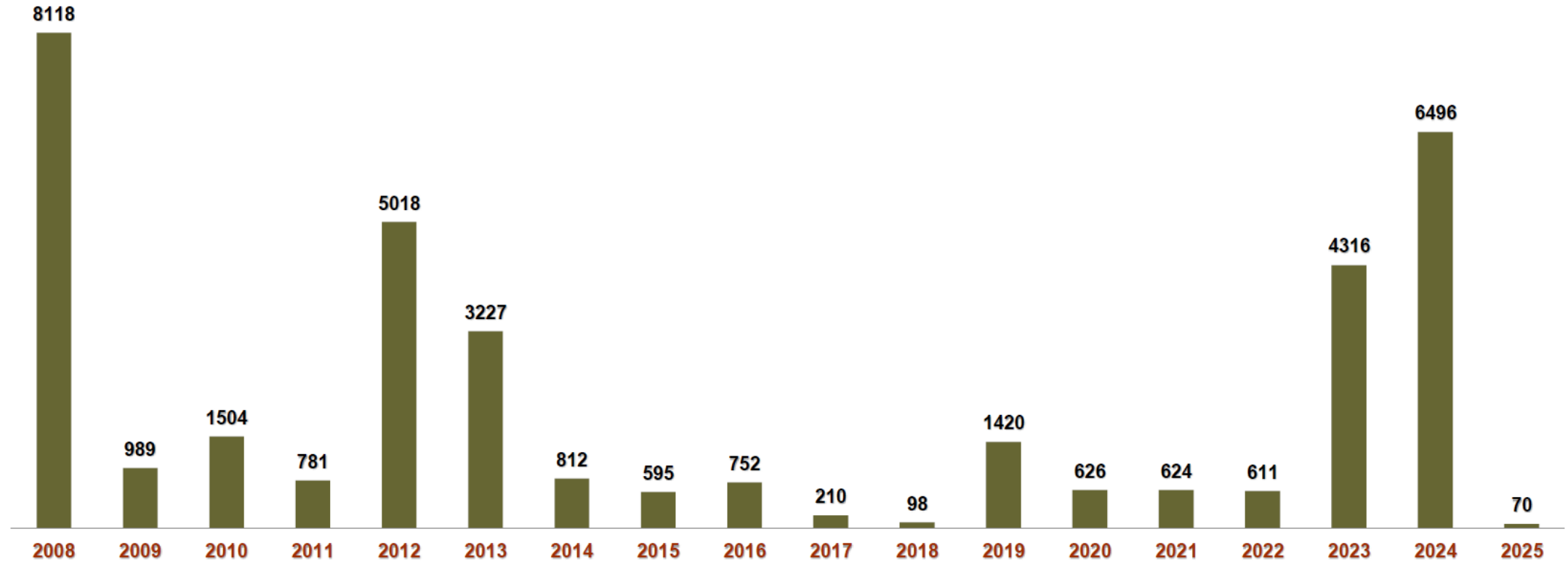




Casos Históricos de Dengue, Morelos 2008-2025

casos dengue

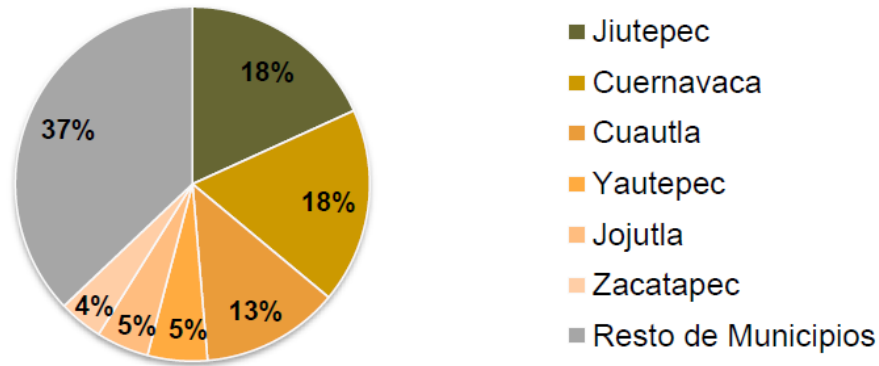
■ casos dengue



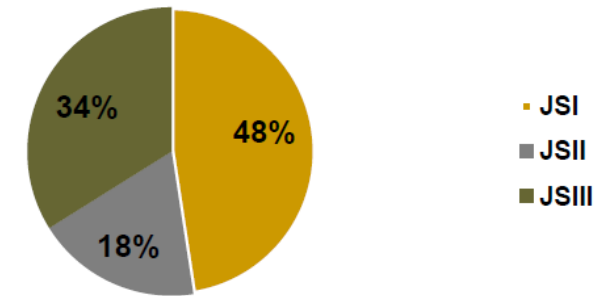


Panorama Epidemiológico de Dengue, Morelos 2025

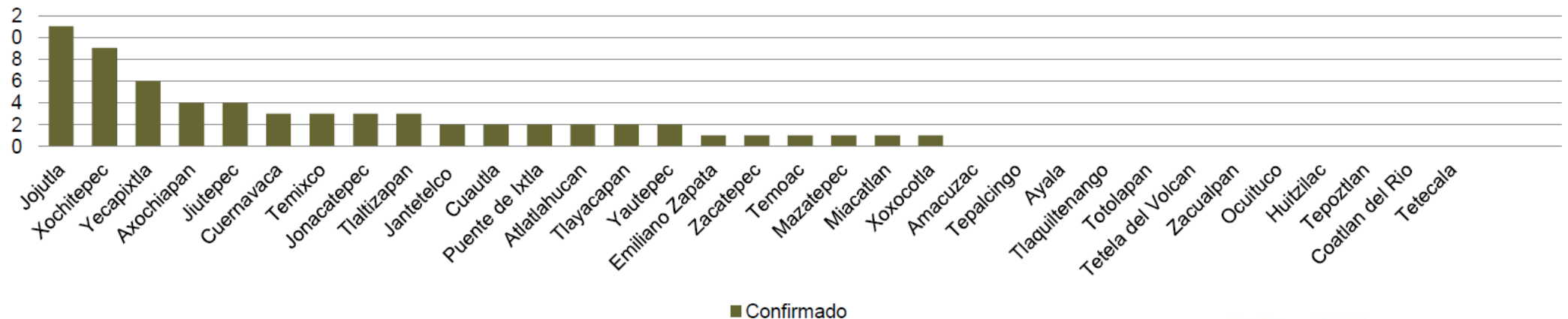
Distribucion % de Casos Probables y Confirmados de Dengue por Municipios en Morelos 2025



Distribución Porcentual de Casos de Dengue por Jurisdicción Sanitaria, Morelos, 2025



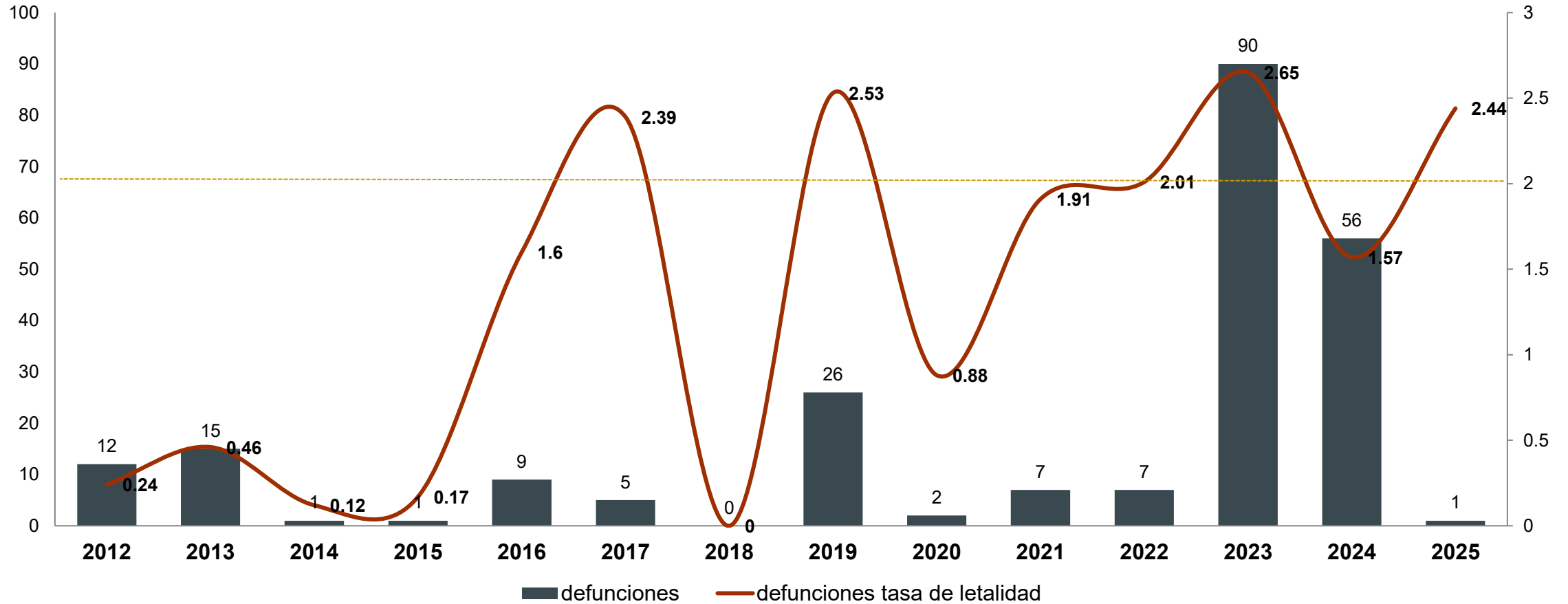
Casos confirmados de Dengue Morelos 2025





Panorama Epidemiológico de Dengue, Morelos 2025

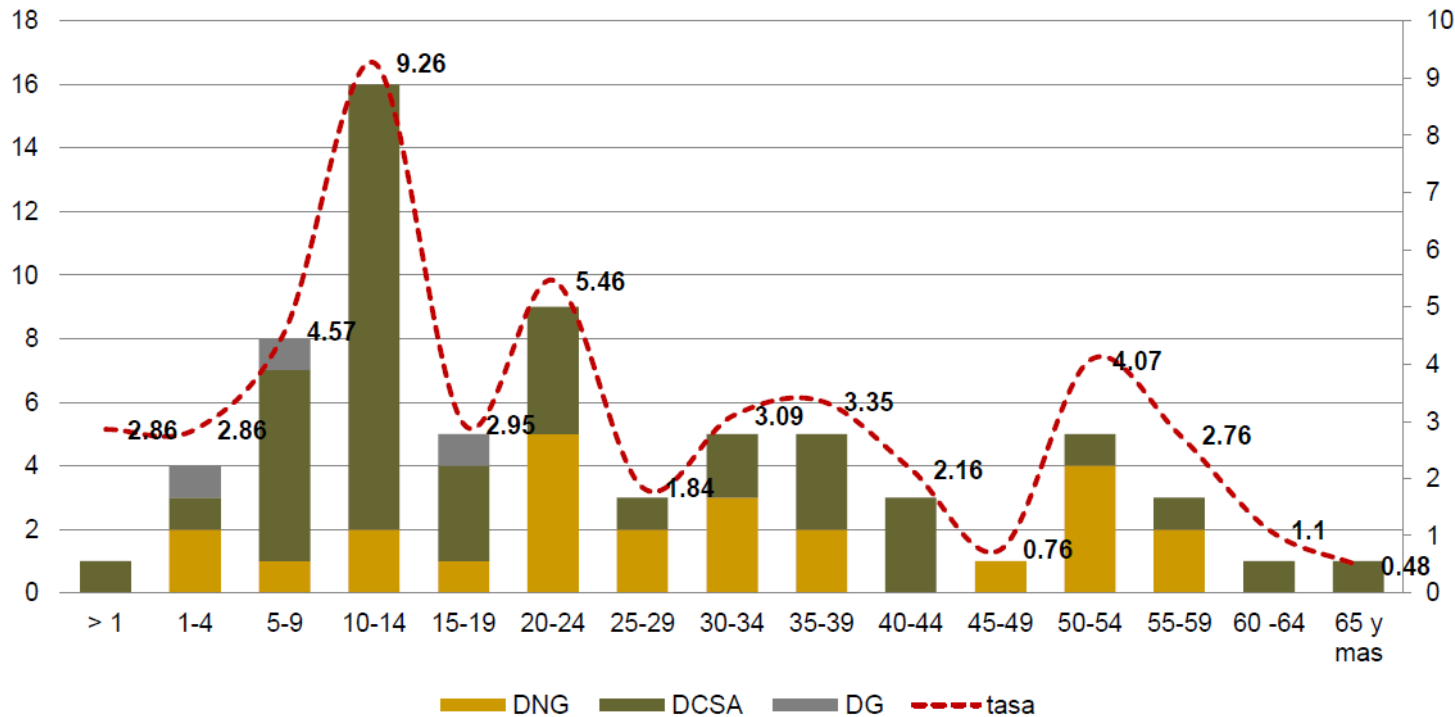
Defunciones por Dengue y tasa de letalidad, Morelos 2012-2025





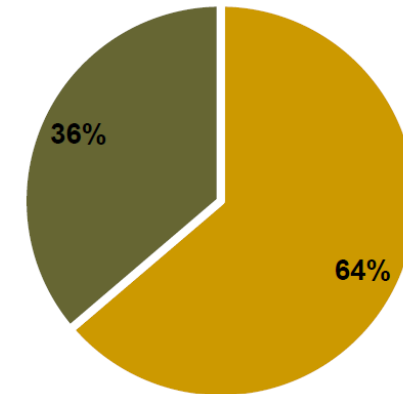
Panorama Epidemiológico de Dengue, Morelos 2025

Casos de Dengue distribuidos por grupos de edad, Morelos 2025



Casos de Dengue por sexo en Morelos 2025

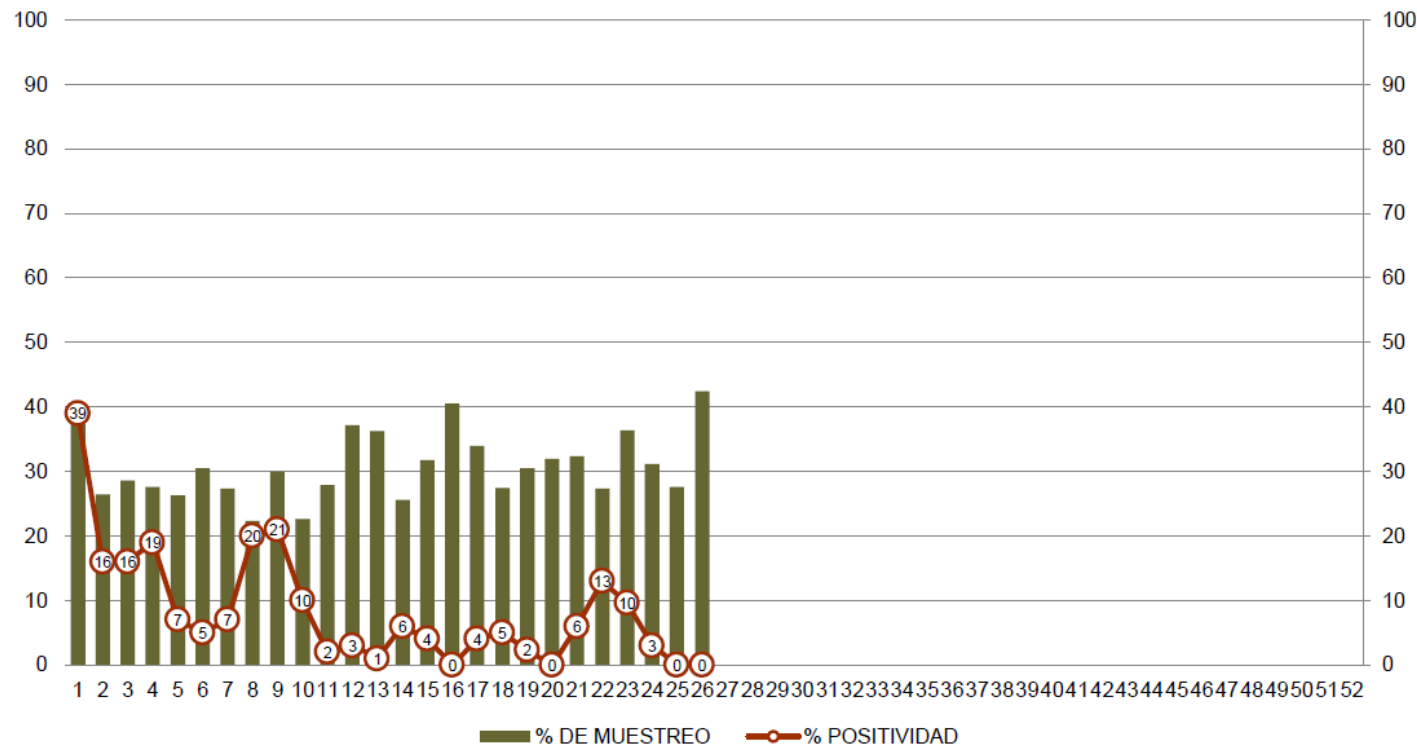
■ MUJERES ■ HOMBRES



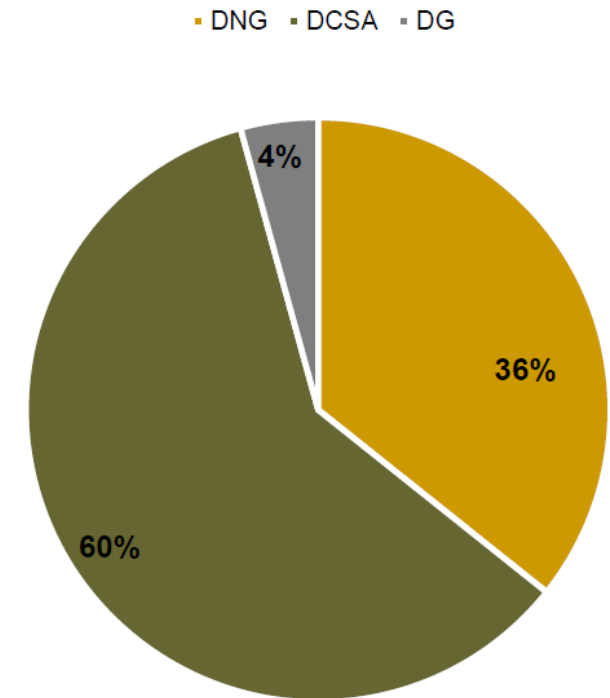


Panorama Epidemiológico de Dengue, Morelos 2025

Porcentaje de positividad y muestreo de casos de Dengue en Morelos 2025



Clasificación de casos de Dengue Morelos 2025



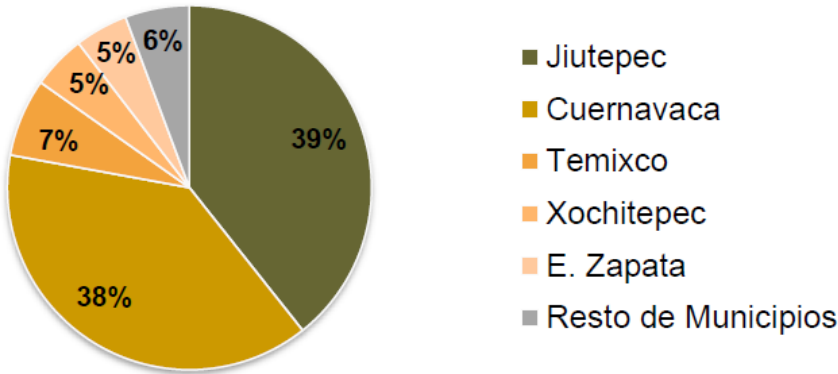


Comportamiento Epidemiológico de Dengue JSI, Morelos, 2025

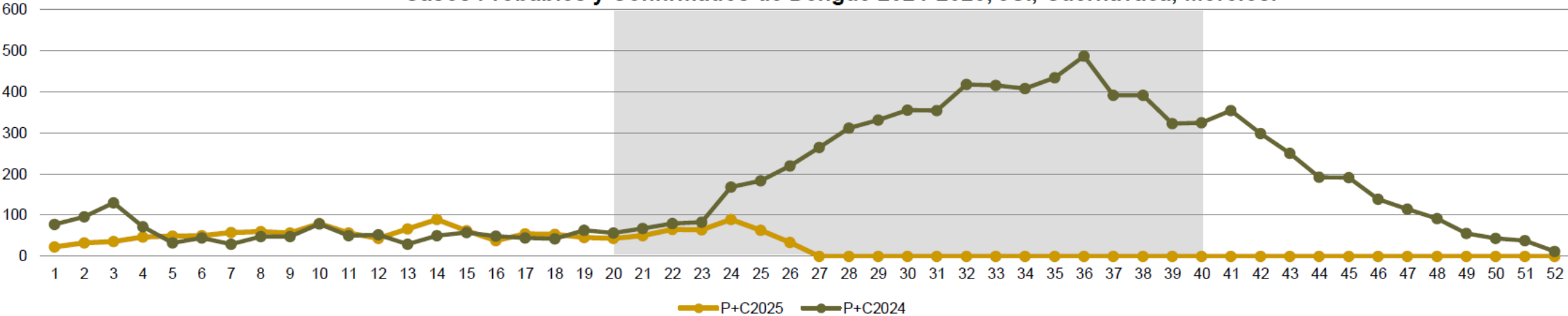
Casos de Dengue Probables, Confirmados y Descartados 2025 en la JSI

Municipios	Probables	Descartados	confirmados	total	P+C
Jiutepec	547	70	4	621	551
Cuernavaca	537	148	3	688	540
Temixco	94	49	3	146	97
Xochitepec	58	25	9	92	67
E. Zapata	65	30	1	96	66
Tepoztlan	47	10	0	57	47
Miacatlan	14	8	1	23	15
Huitzilac	14	3	0	17	14
Mazatepec	3	1	1	5	4
Tetecala	0	1	0	1	0
Total	1379	345	22	1746	1401

Distribucion % de Casos de Dengue por Municipios en JSI-Cuernavaca 2025



Casos Probables y Confirmados de Dengue 2024-2025, JSI, Cuernavaca, Morelos.



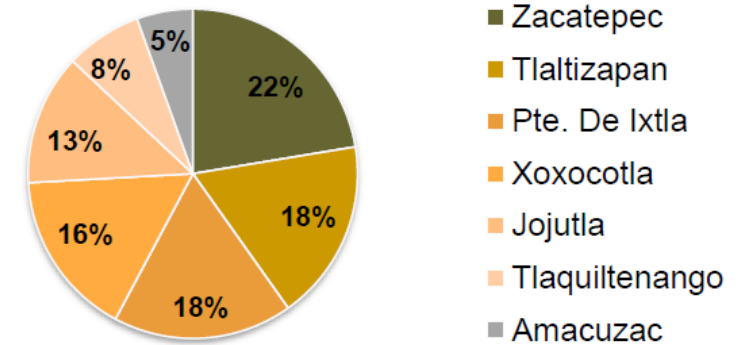


Comportamiento Epidemiológico de Dengue JSII, Morelos, 2025

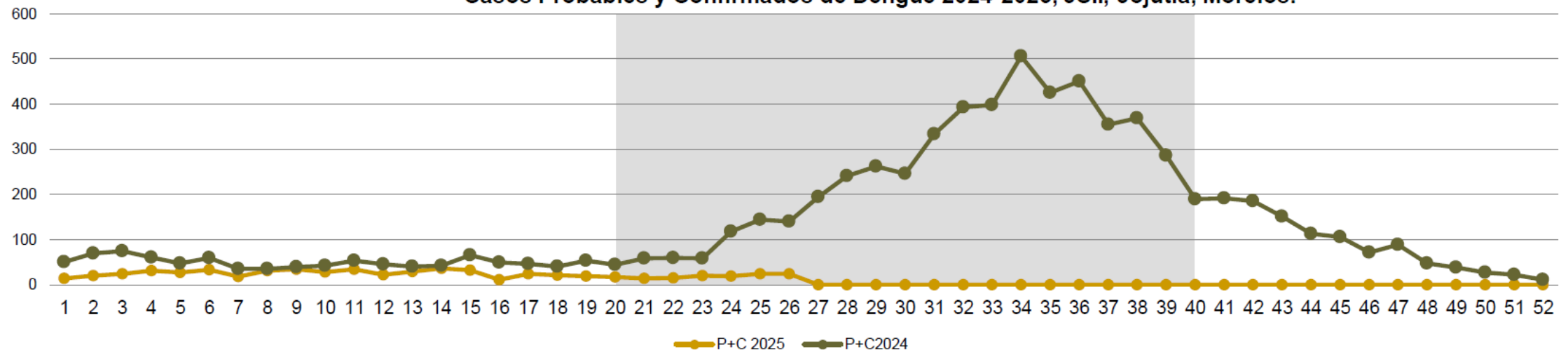
Casos de Dengue Probables, Confirmados y Descartados 2025 en la JSII

Municipios	Probables	Descartados	Confirmados	Total	P+C
Zacatepec	121	45	1	167	122
Tlaltizapan	94	54	3	151	97
Puente de Ixtla	94	35	2	131	96
Xoxocotla	88	42	1	131	89
Jojutla	59	46	11	116	70
Tlaquilenango	41	36	0	77	41
Amacuzac	30	17	0	47	30
total	527	275	18	820	545

Distribucion % de Casos de Dengue por Municipios en JSII-Jojutla 2025



Casos Probables y Confirmados de Dengue 2024-2025, JSII, Jojutla, Morelos.



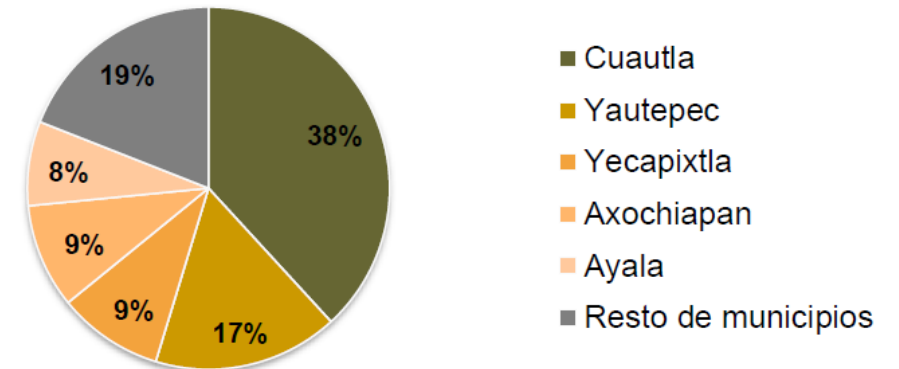


Comportamiento Epidemiológico de Dengue JSIII, Morelos, 2025

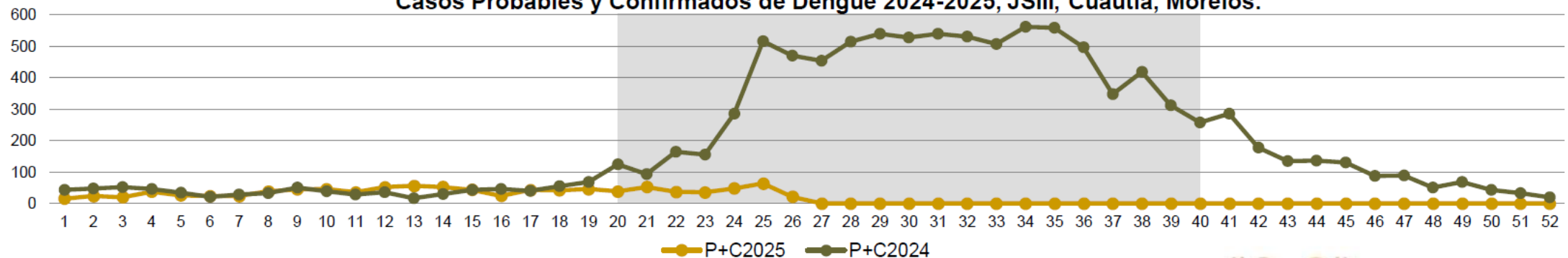
Casos de Dengue Probables, Confirmados y Descartados 2025 en la JSIII

Municipios	Probables	Descartados	Confirmados	Total	P+C
Cuautla	379	127	2	508	381
Yautepec	163	51	2	216	165
Yecapixtla	88	18	6	112	94
Axochiapan	89	35	4	128	93
Ayala	75	50	0	125	75
Tepalcingo	60	27	0	87	60
Jonacatepec	30	11	3	44	33
Jantetelco	27	20	2	49	29
Tlayacapan	18	0	2	20	20
Atlatlahucan	14	9	2	25	16
Temoac	12	11	1	24	13
Ocuituco	10	7	0	17	10
Zacualpan	4	9	0	13	4
Tetela del Volcan	3	1	0	4	3
Totolapan	2	3	0	5	2
Tlanepantla	0	0	0	0	0
Total	974	379	24	1377	998

Distribucion % de Casos de Dengue por Municipios en JSIII-Cuautla 2025



Casos Probables y Confirmados de Dengue 2024-2025, JSIII, Cuautla, Morelos.





INDICADORES OPERATIVOS

TRIMESTRALES

INDICADORES OPERATIVOS 2DO TRIMESTRE 2025								
SISTEMA ESPECIAL	INDICADOR	MORELOS	JSI CUERNAVACA	JSII JOJUTLA	JS III CUAUTLA	IMSS	ISSSTE	SEDENA
Enfermedades Transmitidas por Vector	Notificación Oportuna DNG	96.29	92.08	96.09	87.63	98.06	100	NA
	Notificación Oportuna DCSA Y DG	80.83	72.5	75	66.67	98.41	100	NA
	Casos de DCSA y DG con Muestra	89.12	90	93.75	94.12	84.13	71.43	NA
	Oportunidad en la Toma de la Muestra	95.5	97.4	93.1	93.8	96.2	100	NA
	Oportunidad de la clasificacion de los casos	99.84	100	100	99.26	100	100	NA
	Porcentaje de Rechazo	6.83	1.3	0	0	12.4	0	NA
	Estandar Servicio de Laboratorio	99.68	100	100	100	99.38	100	NA
	Municipios con Identificacion de Serotipos	50	100	NA	75	20	NA	NA
	Oportunidad en la Dictaminacion de Defunciones	83.33	66.67	100	50	66.67	100	NA





INDICADORES OPERATIVOS

MENSUALES

INDICADORES OPERATIVOS JUNIO 2025								
SISTEMA ESPECIAL	INDICADOR	MORELOS	JSI CUERNAVACA	JSII JOJUTLA	JS III CUAUTLA	IMSS	ISSSTE	SEDENA
Enfermedades Transmitidas por Vector	Notificación Oportuna DNG	95,8	60	100	92,5	99,33	95,45	NA
	Notificación Oportuna DCSA Y DG	95,5	100	84,62	70	76,47	100	NA
	Casos de DCSA y DG con Muestra	77,6	90,0	92,3	90,48	47,06	60	NA
	Oportunidad en la Toma de la Muestra	92,5	100	93,55	78,79	98,46	100	NA
	Oportunidad de la clasificación de los casos	100,0	100,0	100,0	100	100	100	NA
	Porcentaje de Rechazo	4,7	0,0	0,0	0	11,43	25	NA
	Estandar Servicio de Laboratorio	89,7	100,0	97,0	84,62	91,89	80	NA
	Municipios con Identificación de Serotipos	29,6	20,0	33,3	27,3	21,1	10,0	NA
	Oportunidad en la Dictaminación de Defunciones	100,0	100,0	NA	NA	NA	NA	NA



MORELOS

— LA TIERRA QUE NOS UNE —

GOBIERNO DEL ESTADO

2024 - 2030

